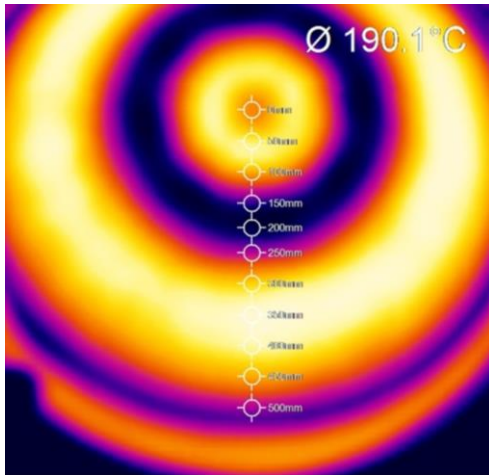


IH 釜製造

IH (電磁誘導加熱)により鍋を直接加熱させますが、温度を管理するために鍋底を電熱線の間から監視を行えます。

ノイズに強い電流出力タイプ、超小型ヘッド、高温環境下でも使用が可能です。



CSmicro LT

LTH シリーズではセンサーヘッドの環境温度 180°C まで冷却なしで使用可能です。
温調器、PLC に接続可能です。

[お問い合わせはこちらから](#)



CT hot

センサーヘッドに保護筐体が付属されており、 250°C 迄の環境下で使用が可能です。

[お問い合わせはこちらから](#)



PI、Xi サーモカメラシリーズ

電熱線の温度分布をサーモカメラにて確認が可能です。

これにより温度ムラの改善が可能です

[お問い合わせはこちらから](#)



マックスナーエレクトロニクス株式会社
MAXNER ELECTRONICS CO., LTD.