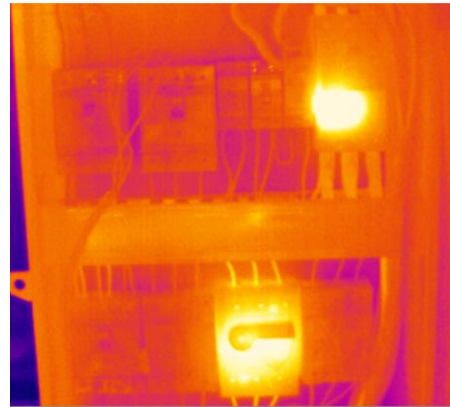
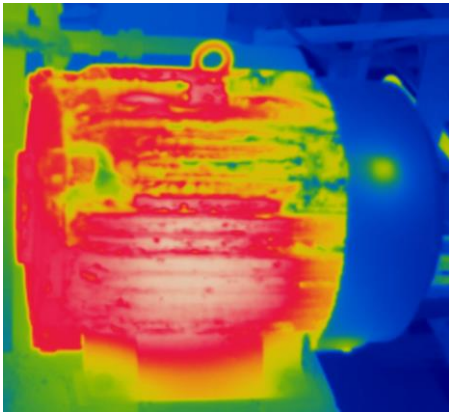


# 設備・保全

モーターの劣化箇所や配電盤内の漏電箇所をサーモカメラで検出。常時点検を行えば、工場を停止させずに被害を最小限に抑えられます。

碍子、太陽光パネルの不良セルの検出、射出成型金型の温度監視。  
混銑車、スラグ車とレードルの内装耐火材の摩擦状況を早期発見。



## Xi80

小型で廉価なサーモカメラ。  
設置、組込みに最適です。  
80×80 ピクセル

[お問い合わせはこちらから](#)



## Xi 400

380×288 ピクセルで高解像サーモカメラです。  
高額なサーモカメラに中でも決済しやすい価格となります。

[お問い合わせはこちらから](#)



## PI 640i

VGA タイプで高解像度サーモカメラ。  
詳細な熱分布を確認したい時に有効です。

[お問い合わせはこちらから](#)



マックスナーエレクトロニクス株式会社  
MAXNER ELECTRONICS CO., LTD.