

## optris® CT fast

高精度赤外線非接触温度センサー  
測定温度範囲：-50～975℃



### 特徴

- 6 ms(90%信号)の非常に速い応答時間で世界最小の赤外線温度計
- 高速アナログ出力(0/4-20mA,0-5/10V)でスマートリアルタイムデータ処理
- 応答時間 4 ms(50%信号)インスタントデジタル(0/10V)出力チョッパーセンサーシステム無しで連続プロセス監視  
※機械的チョッパーと従来の高速焦電型赤外線センサーは時間の一部だけのプロセスを監視しています。
- RS485 通信で小さく高速なラインスキャナー(ホットスポット検出)の複数アレイに組立が容易
- 堅牢で、冷却なしで周囲温度 120℃まで測定可能

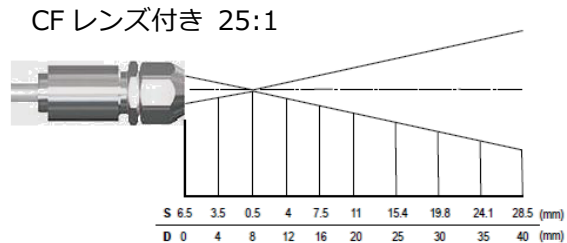
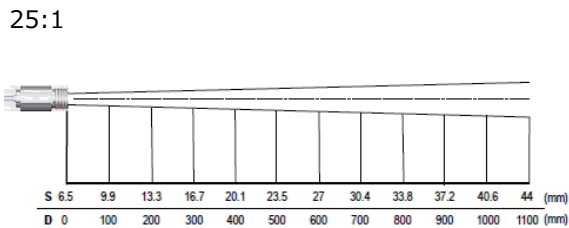
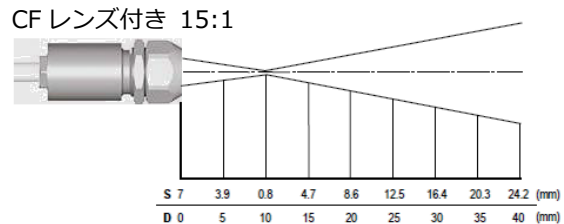
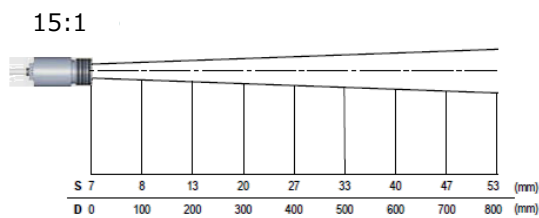
一般仕様	
耐水性	IP65(NEMA-4)
動作環境温度	センシングヘッド：-20～120℃ エレクトロニクス部：0～85℃
保存温度	センシングヘッド：-40～120℃ エレクトロニクス部：-40～85℃
相対湿度	10～95% (結露なきこと)
耐振性	IEC 68-2-6 : 3G, 11-200Hz (角度問わず)
耐衝撃性	IEC 68-2-27 : 50G, 11ms (角度問わず)
重量	センシングヘッド：40 g エレクトロニクス部：420 g

電氣的仕様	
アナログ出力	0/4-20mA, 0-5/10V, サーモカプル,K
アラーム出力	24V/50mA (オープンコレクター)
デジタル出力	0/10V(10mA) リレー： 2 X 60V DC/42V AC <sub>eff</sub> /0.4A;光絶縁
デジタルインターフェイス (オプション)	USB, RS232, RS485, CAN, プロフィバスDP, イーサネット
出力インピーダンス	mA max, 500Ω (8-36V DC) mV min. 100KΩ 負荷インピーダンス サーモカプル20Ω
入力	外部放射率調整、周囲温度補償、 トリガーのプログラム機能入力 (ホールド機能リセット)
ケーブル長さ	1m(標準), 3m, 8m, 15m
消費電力	最大100mA
電源	8-36V DC

測定仕様	
測定温度範囲 (プログラミングキー 又はソフトウェアで 調整可能)	-50～975℃
検出波長	8-14μm
光学分解能 (90%エネルギー)	15:1 (LT15F) 25:1 (LT25F)
システム測定精度 (環境温度23±5℃)	±1%又は±2℃ <sup>1)2)</sup>
再現性 (環境温度23±5℃)	±0.75%又は±0.75℃ <sup>1)2)</sup>
温度係数(NETD)	0.2K <sup>2)3)</sup> (LT15F) 0.4K <sup>2)3)</sup> (LT25F)
応答時間	アナログ出力 (90%) 9ms (LT15F) 6ms (LT25F)
	デジタル出力(50%) 4ms (LT15F) 3ms (LT25F)
放射率/ゲイン	0.100～1.100 (プログラミングキー又は ソフトウェアで調整可能)
透過率	0.100～1.100 (プログラミングキー又は ソフトウェアで調整可能)
信号処理(各パラメータ はプログラミングキー 又はソフトウェアで 調整可能)	ピークホールド・バレーホールド・ アベレージ、スレッショルド とヒステリシス拡張ホールド 機能
ソフトウェア	Optris Compact Connect

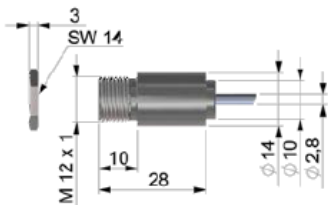
- 1) 動的ノイズ圧縮でどちらか大きい方
- 2) 測定物体温度 ≥ 20℃
- 3) スマート平均でタイムコンスタント 100ms と  
測定物体温度 25℃

## 光学的仕様

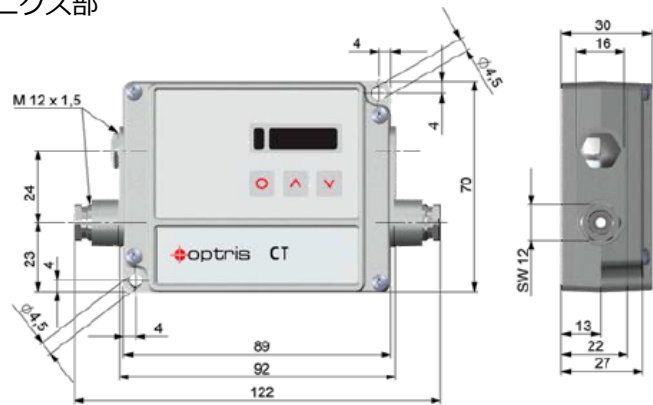


## 寸法 (単位 : mm)

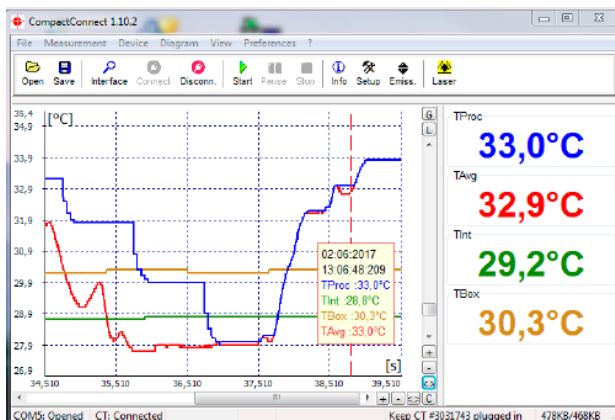
### センシングヘッド



### エレクトロニクス部



## ソフトウェア CompactConnect



- 簡単センサーセットアップ、遠隔コントロール、多種作業処理サポート用ソフトウェア
- 応答時間 1ms で自動データ記録と分析、データ化をグラフィック表示
- 信号処理機能と入出力機能でセンサーの調整
- 自動で放射率値を調整
- ソフトウェア CompactConnect は、ユーザーのニーズでアプリケーションをカスタマイズできる

製造元 :



オプトリス <ドイツ>

赤外線温度計 / 赤外線カメラ CE マーキング

輸入販売元 :



マックスナーエレクトロニクス株式会社

Maxner Electronics Co., Ltd.

〒140-0014 東京都品川区大井 1-11-6

TEL : 03-3776-0611 FAX : 03-3776-0612

E-mail : [sales@maxner.co.jp](mailto:sales@maxner.co.jp)

Web : [www.maxner-elec.com](http://www.maxner-elec.com)